

Afzuigunit CVE 166

STABU Spec.: B544110.313.f03

Toepassing

De Itho afzuigunits zijn ontwikkeld voor een individueel regelbaar mechanisch ventilatiesysteem in woningen.

Toepassingen zijn:

- ◆ in nieuwbouw eengezinswoningen
- ◆ in nieuwbouw meergezinswoningen (hoogbouw)
- ◆ het verbeteren van bestaande individuele mechanische ventilatiesystemen
- ◆ het vervangen van bestaande afzuigunits of ventilatorboxen
- ◆ het verbeteren van bestaande natuurlijke ventilatie in eengezinswoningen.

type	opvoer- hoogte bij 225 m ³ /uur	opvoer- hoogte bij 250 m ³ /uur	opvoer- hoogte bij 300 m ³ /uur
CVE 166	260 Pa	240 Pa	190 Pa

Omschrijving

Materiaal

De afzuigunits zijn geheel – incl. het slakkenhuis – vervaardigd van met glas gevuld polypropyleen.

Elke afzuigunit bestaat uit 5 onderdelen t.w.

- ◆ **achterplaat** (kleur RAL 7035)
Deze is stevig geklemd in het huis van de unit en kan eventueel worden verwijderd voor bijvoorbeeld het direct aansluiten op een of meerdere ingestorte afzuigkanalen. Het dempend vermogen van de op deze plaat bevestigde geluiddemper komt dan te vervallen.
- ◆ **behuizing** (kleur RAL 7035)
In dit huis en het hierin opgenomen slakkehuis vormen een geheel. De vier montagebeugels zijn in de behuizing opgenomen.
- ◆ **motorplaat** (kleur RAL 7035)
Aan deze motorplaat is standaard niet alleen de motor/waaier-combinatie, maar zijn ook alle elektrische voorzieningen (incl. het snoer en de perilexsteker) bevestigd.
- ◆ **voordeksel** (kleur RAL 5013)
De voordeksel sluit de behuizing af. Door deze extra afscherming wordt het uitstralend geluid van de motor gereduceerd.



- ◆ **afsluitdoppen** (kleur RAL 5013)

Van de totaal 4 aanzuigopeningen zijn er 3 afgedopt.

Uitblaasopening

Aan de bovenzijde bevindt zich een uitblaasopening met een uitwendige diameter van 124 mm.

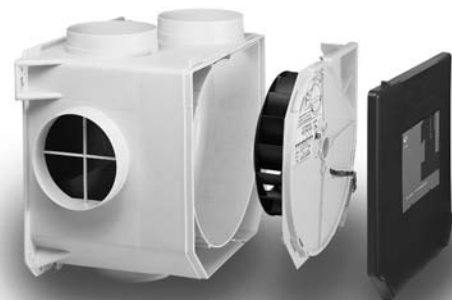
Aanzuigopeningen (4 stuks)

Voor het aansluiten van de afzuigkanalen is de afzuigunit voorzien van vier stuks aansluittuiten met een uitwendige diameter van 124 mm.

Geluiddemper

Deze geluiddemper heeft de vorm van een piramide. Hierdoor wordt niet alleen het geluid gedempt, maar worden tevens de interne luchtstromen geleid, hetgeen heeft geleid tot een hoog rendement.

Deze geluiddemper is vervaardigd van polyurethaan/polyester akoestisch schuim en is vlamvertragend volgens MVSS 302 en UL94 HF1.



Snoer en stekker

Standaard is elke afzuigunit voorzien van 1 meter snoer en perilexstekker.

Snoergeleiding

Aan de onderzijde van de afzuigunit bevinden zich twee klemmen, waarachter het snoer kan worden geklemd.

Motor/waaier-combinatie

Motor

De motor is het type 'buitenloper', temperatuurbestendig tot 50°C, en is voorzien van kwalitatief hoogwaardige kogellagers. Tevens is in de motor een thermocontact opgenomen, waardoor deze beveiligd is tegen oververhitting.

Waaier

Deze kunststof (polypropreen) waaier heeft achterover gekromde schoepen.

Montage

Ten behoeve van de montage tegen wand of plafond is de afzuigunit voorzien van 4 montagebeugels.

Demontage



Demontage voordeksel

Volgens de eis van de KEMA dient te allen tijde voor het verwijderen van de deksel gereedschap gebruikt te worden. De voorziening hiervoor bevindt zich aan de (linker) bovenzijde van de deksel en het ventilatorhuis. Door een schroevendraaier horizontaal tussen deze voorziening te steken kan de deksel worden 'open gedrukt', waarna met de hand de deksel uit de klemming kan worden getrokken.

Demontage motorplaat met motor/waaier-combinatie

Op de motorplaat bevinden zich drie sleuven. Door een (blad-)schroevendraaier in een sleuf te steken en het heft van de schroevendraaier richting motorplaat te bewegen wordt een klemnok in de sleuf ontgrendeld. Nadat de drie sleuven op deze wijze zijn afgehandeld kan o.m. met behulp van de 'uittrekstrip', die zich bevindt rechtsboven aan de motorplaat, deze motorplaat compleet met motor en waaier worden verwijderd.



Regeling

De regeling van de afzuigcapaciteit is mogelijk in twee of drie standen.

a. twee standen

Gekozen kan worden uit:

- ◆ laag- en middenstand
- ◆ laag- en hoogstand
- ◆ midden- en hoogstand

Voor de regeling hiervan dient een enkelpolige schakelaar te worden gebruikt.

b. drie standen

Deze zijn:

- ◆ hoogstand
- ◆ middenstand
- ◆ laagstand



Regeling hiervan geschiedt d.m.v.

- ◆ een Itho regelschakelaar type RS3i/RS3o

Veiligheid

De afzuigunits zijn KEMA goedgekeurd. Tevens wordt voldaan aan de eisen van CE-markering.

Garantie

Er wordt een schriftelijke garantie verleend van drie jaar na produktiedatum.

De garantie houdt in, dat in deze periode door Itho een vervangende motor/waaier combinatie gratis beschikbaar wordt gesteld. De garantievoorzieningen zijn bij elke afzuigunit gevoegd.

Bewonersinfo

Op elke afzuigunit is een 'bewonersinfo' bevestigd, waarin onder meer is opgenomen:

- ◆ garantiebewijs
- ◆ informatie over ventilatie, luchttoevoer, regelingen etc.
- ◆ informatie over onderhoud.

Onderhoud

De toegepaste waaier vervuult aanmerkelijk minder en heeft bij normaal gebruik 1x per 4 à 5 jaar te worden gereinigd. Buiten een kostenbesparing betekent dit ook dat de bij oplevering ingestelde luchthoeveelheid langer gehandhaafd blijft.

Itho Induflow-systeem

Bij het toepassen van deze afzuigunits voor individuele ventilatie van woningen in lage en hoge woongebouwen, dient zorg gedragen te worden dat terugstroming vanuit het centraal lucht-afvoerkanaal naar de woning te allen tijde wordt voorkomen. Hiervoor dient het gedeelte tussen de afzuigunit en het centrale stijgkanaal afgesloten te kunnen worden indien bijvoorbeeld van de afzuigunit de steker uit de wandcontactdoos wordt getrokken.

Itho levert hiervoor:

- de Itho terugslagklep type CVH 125.

Gegevens van deze terugslagkleppen zijn op aanvraag verkrijgbaar.

Technische gegevens

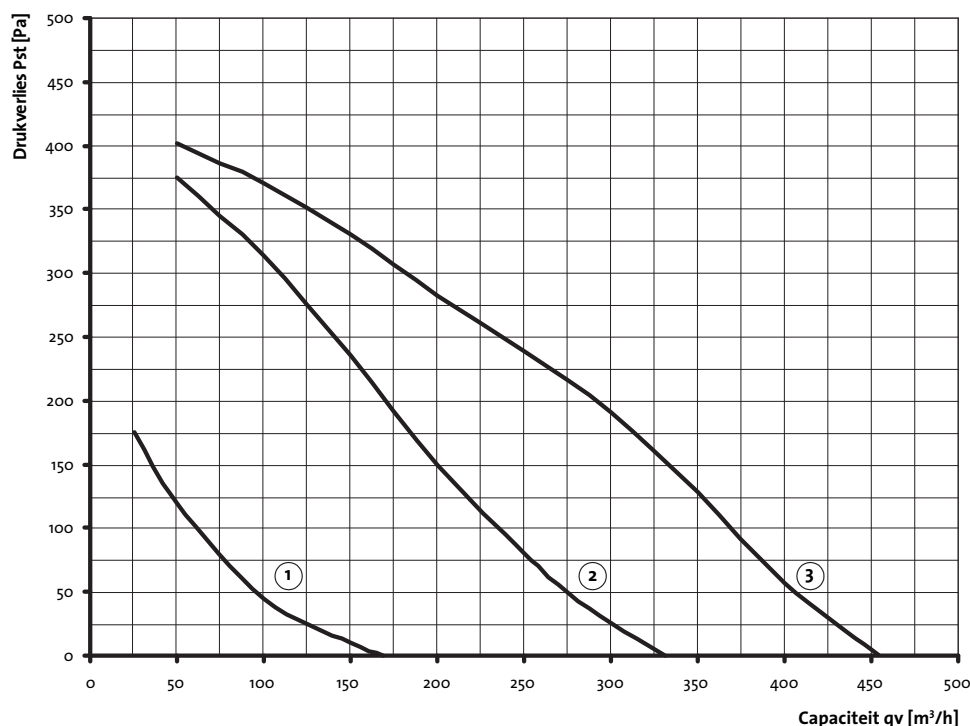
type	stroomsterkte (A) CVE 166	opgenomen vermogen (W) CVE 166
kookstand	± 0,31	± 71
dagstand	± 0,24	± 45
spaarstand	± 0,17	± 21

Capaciteitsgrafiek

Type CVE 166

- ① laagstand
- ② middenstand
- ③ hoogstand

Een aanzuigopening aan de onderzijde in gebruik



Geluidgegevens

De geluidgegevens zijn op basis van metingen opgesteld door Akoestisch Adviesbureau Peutz en Associates b.v., rapportnr. 'Datafile A 642'.

Geluiduitstraling (bij max. toerental) van de afzuigunit naar de omgeving. De afzuigunit is aan de zuig- en perszijde aangesloten op een kanaal.

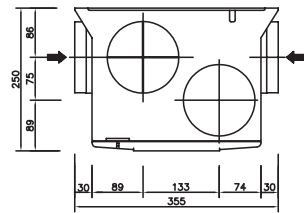
Afzuigunit		Lw(A) [dB(A)]	Geluidvermogeniveau dB					
			Lw in [dB]					
			125	250	500	1 K	2 K	4 K
CVE 166	hoogstand	51,8	52,4	54,6	51,0	45,2	36,8	26,5
CVE 166	middenstand	43,4	49,3	47,2	42,2	35,6	26,4	15,7
CVE 166	laagstand	28,7	34,1	32,7	24,3	21,0	16,8	13,0

De geluidstraling van de afzuigunit het afzuigkanaal in, bij het gebruik van 1 aanzuigtuit.

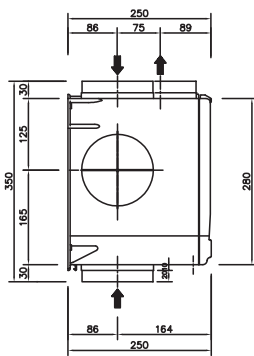
Afzuigunit		Lw(A) [dB(A)]	Geluidvermogeniveau dB					
			Lw in [dB]					
			125	250	500	1 K	2 K	4 K
CVE 166	hoogstand	56,9	54,0	55,8	56,1	52,1	48,4	39,1
CVE 166	middenstand	48,7	48,5	49,4	48,6	42,9	38,7	28,5
CVE 166	laagstand	32,4	40,1	36,6	32,0	22,6	16,3	14,8

Maatschetsen

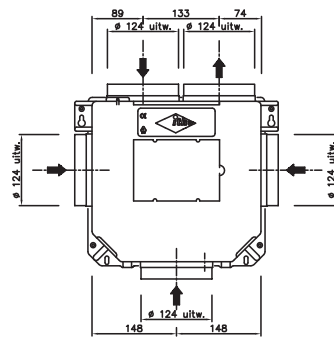
(maten in mm)



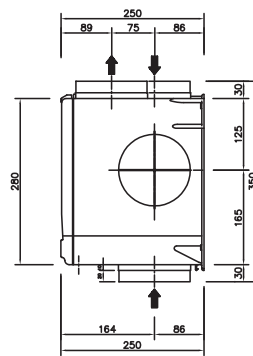
BOVENAANZICHT



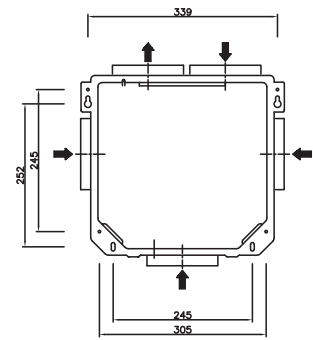
LINKER ZIJEAANZICHT



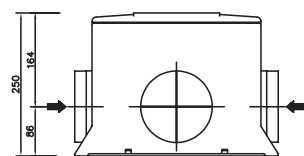
VOORAANZICHT



RECHTER ZIJEAANZICHT

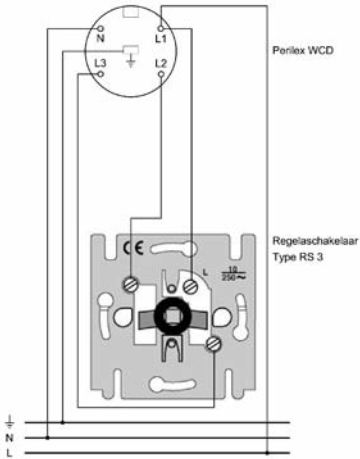


MONTAGE MATEN (ACHTERZIJDE)

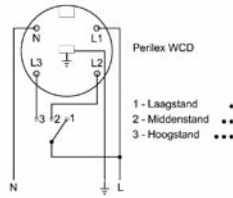


ONDERAANZICHT

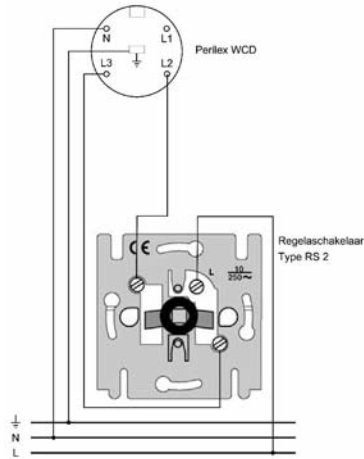
Aansluitschema RS 3



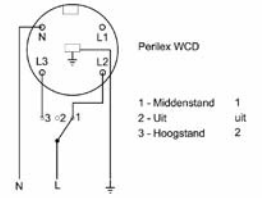
Principe schema RS 3



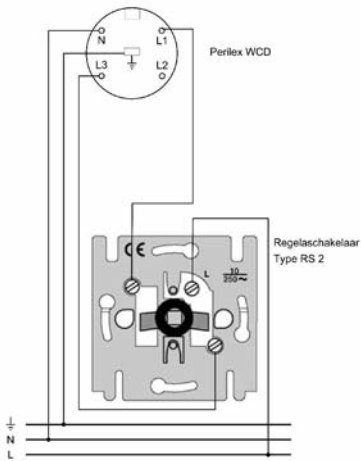
Aansluitschema RS 2



Principe schema RS 2



Aansluitschema RS 2



Principe schema RS 2

