

# DWTW - B-DDS DWTW - G-DDS DWTW - E-DDS productblad

## Toepassing

De dubbelwandige Itho Daalderop Douche Warmteterugwinunit (DWTW) is ontwikkeld voor nieuwbouw en renovatie toepassingen met name bij groot-schalige renovatie. De Itho Daalderop Douche WTW wordt toegepast voor besparing van energie en/of voor verhoging van het warm tapwater comfort.

De Douche WTW is er in verschillende uitvoeringen; De standaard pijp uitvoering, een stortdouche uitvoering en voor toepassing in een douche bak of douche goot.

Voor informatie over de douche pijp WTW zie:  
<http://zakelijk.ithodaalderop.nl/node/1004/types>

De inbouw Douche WTW is er in drie varianten; Een toepassing voor de douchebak, (DWTW-B-DDS) voor de douchegoot (DWTW-G-DDS) en een toepassing in combinatie met met een Easy Drain goot (DWTW-E-DDS).

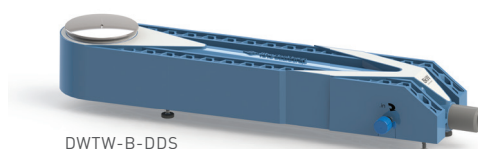
## Productomschrijving

De Itho Daalderop Douche WTW bestaat uit een dubbelwandige koperen warmtewisselaar met daaromheen een kunststof gegoten behuizing. Warmteoverdracht geschiedt tussen koud aangevoerd tapwater en warm afgevoerd douchewater. Het wegstromende douchewater wordt via de afvoerbuis als een gelijkmatig verdeelde snelstromende film afgevoerd. Het koude tapwater wordt via de warmtewisselaar verwarmt door het afvoerwater. Door een optimale warmteoverdracht tussen koud aangevoerd tapwater en warm douchewater, wordt tot meer dan 30% van de warmte tijdens het douchen teruggewonnen.

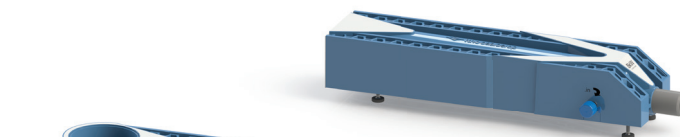
## Veiligheid

Bij toepassing van een Douche WTW is het noodzakelijk om verontreiniging van drinkwater door afgevoerd douchewater te voorkomen. Dit vindt plaats door toepassing van een dubbelwandige veiligheidsscheiding tussen het afgevoerde douchewater en het toegevoerde drinkwater.

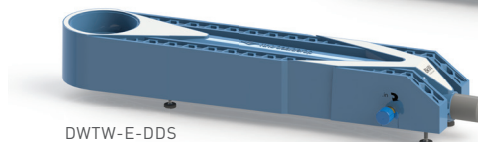
Kijk voor meer informatie op [www.ithodaalderop.nl](http://www.ithodaalderop.nl)



DWTW-B-DDS



DWTW-G-DDS



DWTW-E-DDS

De Itho Daalderop Douche WTW is drinkwaterveilig en kan rechtstreeks op de riolering (zonder extra sifon) worden aangesloten dankzij de Droge Dubbele Scheiding.

- Universele Plug and Play oplossing voor douchebak en douchegoot
- Zeer kleine inbouwmaat
- In vrijwel elke situatie toe te passen
- Zowel voor nieuwbouw als renovatie toepassing
- Gunstige EPC bijdrage/prijsverhouding

## Onderhoud

De hoge stroomsnelheid van het water houdt de wisselaar zelf schoon. Niettemin adviseert Itho Daalderop de Douche WTW minimaal één maal per jaar te reinigen voor behoud van optimale prestaties. Om de Douche WTW gemakkelijk te reinigen kan gebruik worden gemaakt van een Itho Daalderop WTW-cleaner.

Productgegevens DWTW	Eenheid	Waarde
Lengte	mm	65/54,1
Materiaal buitenmantel		Kunststof
CW-klassen		CW 2 t/m 6
Beveiliging drinkwater		DDS
Thermisch rendement bij 9,2 l/min.**	%	31,1
Maximale werkdruk	bar	6
Materiaal warmtewisselaar		Cu
Indicatie EPC - bijdrage CW 3***	punten	0,019
Indicatie EPC - bijdrage CW 4,5,6***	punten	0,024
Garantietermijn (na registratie)	jaar	5

\* Conform NEN7120.

\*\* Bij gecombineerde aansluiting op de koudwateraansluiting van de douchemengkraan en het warmtapwatertoestel.

\*\*\* Bij gecombineerde aansluiting in modelwoning type tussenwoning met een tapwaterrendement van 72,5%.

## Montage & aansluiting

De Itho Daalderop Douche WTW wordt horizontaal waterpas gemonteerd of ingestort.

Let daarbij op dat ten behoeve van onderhoud en inspectie de douche-WTW vanuit het afvoerpunt bereikbaar is. De inlaatzijde van de Douche WTW wordt aangesloten op het drinkwaterleiding-systeem in de woning. De uitlaatzijde kan op een drietal wijzen worden aangesloten, namelijk:

1. Op de koudwateraansluiting van de douchemengkraan.
2. Op de koudwateraansluiting van het warmwatertoestel.
3. Gecombineerd op de koudwateraansluitingen van de douchemengkraan en het warmwatertoestel. Deze aansluitwijze is het meest effectief in rendement.

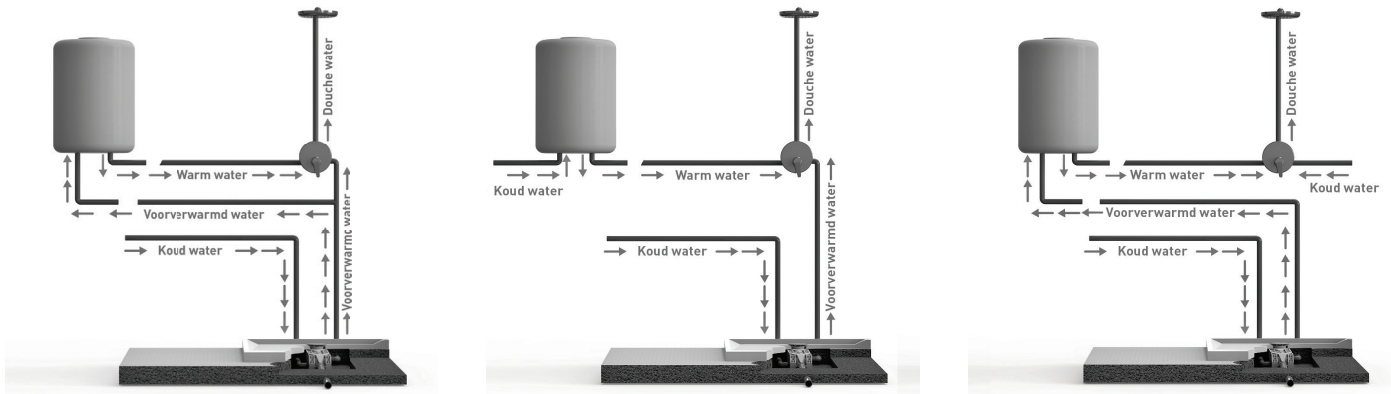
Onderstaand zijn de correctiefactoren voor het thermisch rendement vermeld per wijze van aansluiten. De gecombineerde aansluitwijze volgens systeem 1 levert het hoogste rendement op. Bij aansluiting volgens systeem 2 dient er rekening mee gehouden te worden dat de opbrengst van de Douche WTW met een correctiefactor van 0,85 moet worden vermenigvuldigd. Bij aansluiting volgens systeem 3 dient een correctiefactor van 0,75 aangehouden te worden\*.

## Teruggewonnen warmte DWTW-B-DDS-SD / DWTW-G-DDS-SD / DWTW-E-DDS-SD

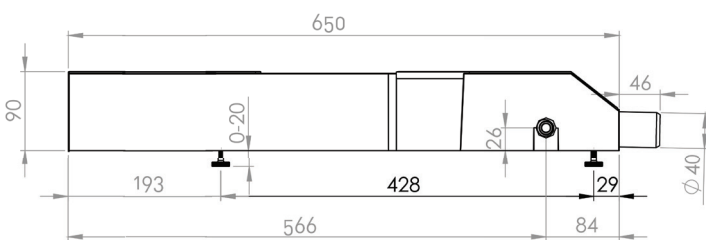
Tapklasse	Debiet (in 40 °C)	Rendement van de douche WTW en geleverd vermogen (bij een koudwatertemperatuur van 10 °C)	Opbrengst
CW 3	9,2 l/min.	31,1 %	4,0 kWh
4 (CW 4,5,6)	12,5 l/min.	28,5 %	6,0 kWh

Teruggewonnen warmte uit douchewater per klasse volgens NEN7120.

## Wijze van aansluitingen



Maatschets Douche WTW-B-DDS en Douche WTW-E-DDS



Maatschets Douche WTW-G-DDS

